

株初心者のネット株検証作業 8 回目 その結果は

こんにちは akamutu です。ブログ <http://akamutu.net/>

ネット株検証作業も昨日で 16 銘柄約定しました。

本日も連続投稿です。

残り 4 銘柄で 20 回のトレードが終わります。

今日まで、東京市場が異常な値上げをした日は避けてきました。

株初心者の皆さんに、検証の信憑性を確保するため、通常の市場環

境を選んできたつもりです。

ですが、今日の日経平均は + 260 円も上昇しました。

迷いましたが、市場環境の良いときの結果も参考になると考え

検証することにしました。

それに検証の最後に近づいて来ましたから、又と無い機会です。

最終日に総括しますが、株初心者のネット株検証作業の結果を、

読者の皆さんがどう捉えるか、個々の主観の問題です。

今までの思考を転換することは、並々ならぬエネルギーを必要とします。

特に株式投資の経験者にとっては、至難な問題です。

株初心者の人ほど、受け入れやすいと思います。

いづれにしましても、自らが検証作業を行わない限り、前に進めません。

Akamutu の役目はチャンスを提供するだけ、後は株初心者の個々の
問題。

解っているのは、チャンスは誰にでもあるが、チャレンジできる者
は限られた人だけです。

何人が目覚めて、スタートラインに立てるのか楽しみです。

今日のネット株検証作業で 19 銘柄がトレードできました。

次回で最終となります。

それでは第 8 回目のネット株検証作業をご覧ください。

<http://akamutu.net/kensyou8.pdf>

もみあいパターン下のスローストに買いサインが出ました。

1 番の矢印で 409 円で買い。

2 番の逆指値 1 は 407 円 0 . 5 % で設定。

3 番で 1 % の値上がり確認、逆指値 2 の + 0 . 5 % に変更

4 番で 2 % の値上がり確認、追跡指値 1 % を設定。

5 番で高値から 1 % 下げの位置で売られる。419 円。

結果 = + 2 . 4 %



第 37 位。下降パターン

1 番が下から 25 日線を突き抜ける。買いサイン。1868 円で買い。

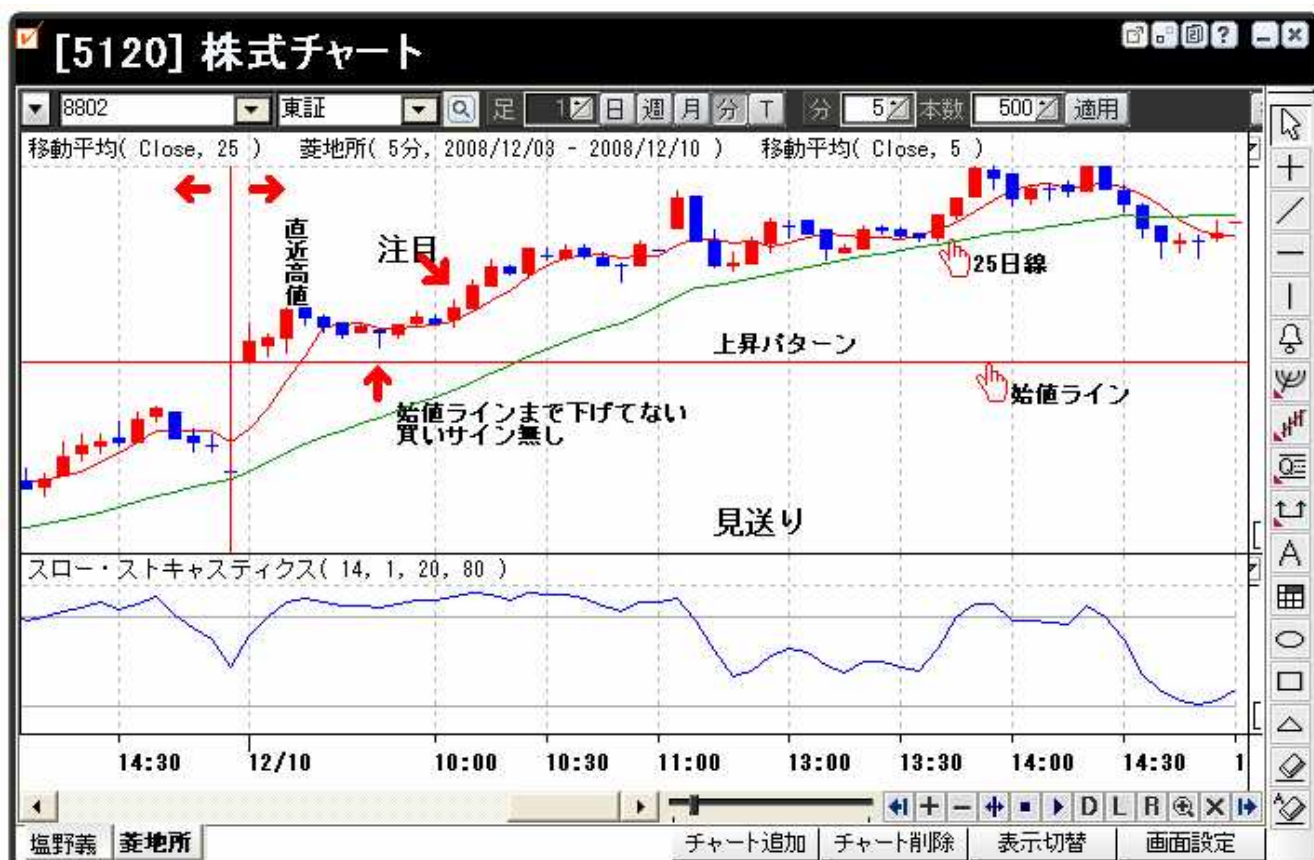
2 番の逆指値 1 は -0.5% の 1859 円で設定。

3 番で 1% 上昇を確認。逆指値 2 の $+0.5\%$ に変更

4 番で 2% の上昇を確認。追跡指値 1% の金額を設定。

5 番で高値から 1% 下げた所で売られる。1908 円

結果 = + 2 . 1 %



第 38 位。上昇パターン。

矢印の始値ラインまで、株価が落ちてきません。買いサイン無し。

注目の文字の矢印で直近の高値を抜きました。

Akamutu はここで買います。

結果 = 見送り



第 39 位。下降ライン。

下降パターンは下から 25 日線を突き抜けたところが買いサインです。

1 番が突き抜けて陽線になりました。418 円で買い。

2 番の逆指値 1 は -0.5% の 416 円。

3 番で 1% の上昇確認。逆指値 2 に変更。

4 番で 2% の上昇確認。追跡指値 1% を設定。

5番で高値から1%下げで売られる。424円。

結果 = + 1 . 4 %



第 40 位

この銘柄は株価 70 円台で、逆指値 0 . 5 % が設定できません。

対象外。

今回で、トータル、19 銘柄トレードできました。

20 回のトレードまで、残り 1 銘柄です。

次回は週末に投稿します。ソレデハ

出来高ランキング検証結果

3つの基本パターンと4つの買いサイン スキルアップ					合計	16.53%	
月日	コード	買値	逆指値1	逆指値2	追跡指値	収支%	日経平均
11.26	8306	490			495	1.00%	-110
	5401	見送り					
	7011	見送り					
	9984	1335		1342		0.50%	
	6674	374	372			-0.50%	
月日	コード	買値	逆指値1	逆指値2	追跡指値	収支%	日経平均
11.28	7012	見送り					138
	7011	見送り					
	5713	見送り					
	8002	322			327	1.55%	
	9104	見送り					
月日	コード	買値	逆指値1	逆指値2	追跡指値	収支%	日経平均
12.01	6752	見送り					-153
	9104	見送り					
	9984	1313			1339	1.98%	
	7211	対象外					
	6502	見送り					
月日	コード	買値	逆指値1	逆指値2	追跡指値	収支%	日経平均

12.02	8058	1078		1083		0.50%		-530
	9531	見送り						
	7203	見送り						
	6502	見送り						
	6501	420	418			-0.50%		
月日	コード	買値	逆指値1	逆指値2	追跡指 値	収支%		日経平 均
12.03	8604	620		623		0.50%		140
	7202	対象外						
	7261	対象外						
	6501	415			421	1.40%		
	9104	461	459			-0.50%		
月日	コード	買値	逆指値1	逆指値2	追跡指 値	収支%		日経平 均
12.05	6701	228			233	1.00%		-6.7
	6502	見送り						
	9984	1249			1274	2.00%		
	3107	見送り						
	5016	278			281	1.00%		
12.9	5711	見送り						66
	6674	344	342			-0.58%		
	8403	見送り						
	8801	1292			1315	1.78%		
	3107	35	351			-0.50%		
12,10	8001	409			419	2.40%		264
	6758	1868			1868	2.10%		
	8802	見送り						
	6501	418			424	1.40%		
	8840	対象外						

